

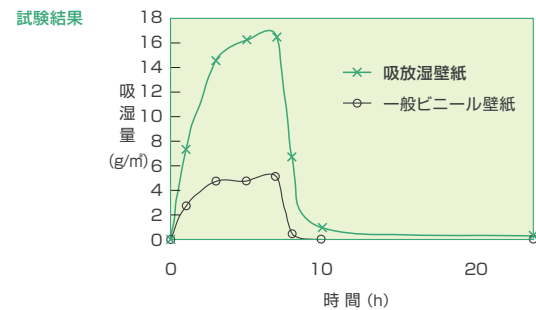
# 吸放湿性 機能性壁紙

壁紙に加工した吸水性ポリマーが室内の湿気を吸収、放出します。  
結露対策に有効です。

北側に面したお部屋、脱衣所、お風呂場に面したお部屋、気密性の高いお部屋、クローゼットなどにおすすめします。

**試験項目** 吸放湿性能試験(吸放湿曲線)

**試験条件** 裏と側面をアルミテープで密閉し吸湿を防止した壁紙を使用。  
30℃×40%の状態から12時間調湿しそこから30℃×90%に変更して吸湿試験を開始する。  
7時間目まで吸湿をして、今度は30℃×40%に変更し、放湿試験を開始する。  
吸湿から放湿までの測定量を一般ビニール壁紙と比較する。



**試験項目** 透湿度試験

**試験方法** JIS Z 0208 B法に準拠

**試験条件** 温度40℃、湿度90%の状況下で24時間にどれだけの湿気(水蒸気)が通過したかを測定。  
塩ビ面を上にして3回測定し、平均値を算出。

**試験結果**

透湿度 (g/m²・24h)	吸放湿壁紙	平均値
	769	
	一般ビニール壁紙	平均値
163		

※各試験結果は実測値です。保証値ではありません。



RF-3807

H108  
準不燃 防火種別 2-4

巾92.5cm 切売可 ↓39.8cm ↔92.5cm (エンボスリビート)

防カビ 吸放湿 透湿性



RF-3808

H109  
準不燃 防火種別 2-4

巾92cm 切売可

防カビ 吸放湿 透湿性



RF-3809

巾92cm 切売可

防カビ 吸放湿 透湿性

準不燃 防火種別 2-4  
H109



RF-3810

リフォーム  
おすすめ



RF-3805

巾92cm 切売可

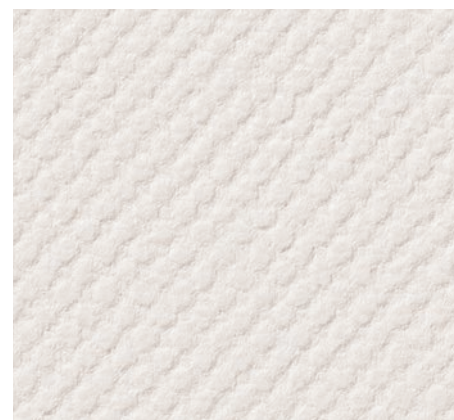
防カビ 吸放湿 透湿性

準不燃 防火種別 2-4  
H109



RF-3806

リフォーム  
おすすめ

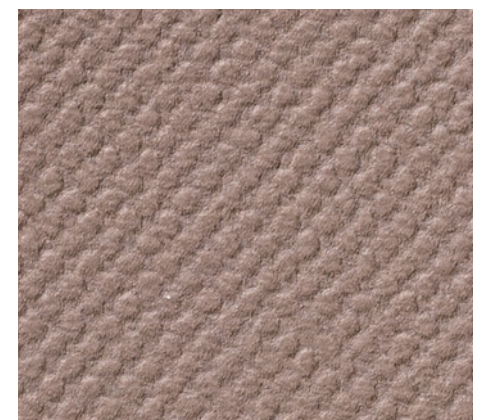


RF-3811

巾92cm 切売可

防カビ 吸放湿 透湿性

準不燃 防火種別 2-4  
H109



RF-3812

リフォーム  
おすすめ