



HN2-09・RF-3155

日本の伝統ある和紙の加工技術と織物壁紙の加工技術を融合した、天然素材100%の新しい高級和紙織物壁紙です。和紙織物壁紙HYPER NATURE®は、材料となる和紙の製造から壁紙の織り上げまで、その全ての工程を国内で行っております。①漉く(すく)、②截る(きる)、③燃る(よる)、④織る(おる)。この4つの大きな行程を、愛媛県、愛知県、京都府の1府2県に渡り、それぞれの地域の技術を活かした専門の工場で製造しています。日本の優れた技術と、職人のこだわりが詰まった、和紙織物壁紙です。



HYPER NATURE® 商品の特長

天然素材 100%使用

材料に使用されている和紙・レーヨンの原料は国内外の管理された森林より採取した木材を使用しており、天然素材 100% の環境に優しい商品です。

CO² 排出量の削減

従来の壁紙は染色する際、後染め行程を行っていましたが、HYPER NATURE®は和紙の抄紙過程で染色を行っております。後染め行程を省くことで、地球温暖化の原因となるCO²の排出量の抑制に貢献しております。

通気性

素材が和紙ですので、非常に高い通気性があり、結露の防止効果があります。

調湿作用

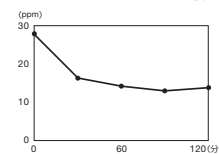
和紙原料の成分であるセルロースが、室内の湿気が多い日は湿気を吸収し、乾燥時には湿気を放出して部屋の湿度を調整してくれます。

ガス吸着

和紙原料の成分であるセルロースが室内の色々なガスを吸着してくれます。

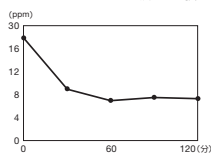
※下記ガス吸着データ参照

アセトアルデヒド吸着試験



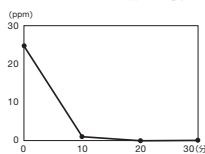
測定方法: 容積200mLの反応容器内に、試料100cm²を入れ、ガス濃度変化をガスクロマトグラフで測定。

ホルムアルデヒド吸着試験



測定方法: 容積200mLの反応容器内に、試料100cm²を入れ、ガス濃度変化をガスクロマトグラフで測定。

アンモニアガス吸着試験



測定方法: 1Lのデドラーバッグに、試験紙50cm²を入れ、25ppmに調整したアンモニアガスを押し込み、アンモニアガス濃度の変化を検知管を用いて測定。

堅牢性

従来の繊維性壁紙に比べ、染色が光による色落ちに大変強い耐光性があり(試験方法: JIS L 0842)、摩擦による色落ちにも強いのが特徴です(試験方法: JIS L 0849)。また、撥水加工を施し、汚れにくく仕上げております。

ホルムアルデヒド発散量(規定値) 0.2mg/L 以下。全点「F☆☆☆☆」です。

【メンテナンス】

- ・汚れが小さな手垢の付着程度でしたら、消しゴムでこすり取ってください。
- ・汚れが少しの場所でしたら、白墨(チョーク)粉をなでて補修してください。
- ・施工後の商品に埃や煤塵が付着した場合は、掃除機で吸い除去できます。

玉砂利

HN2-01

不燃・準不燃 防火種別 1-2

巾92cm×12m巻

ほつれ防止



43,200円/本売 H391
繊維系壁紙



HN2-01

暁雲

HN2-09

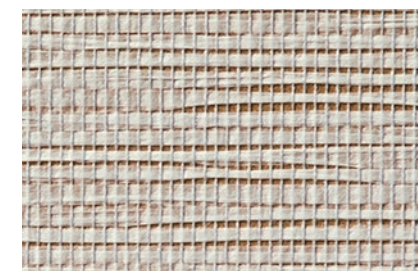
不燃・準不燃 防火種別 1-2

巾92cm×12m巻

ほつれ防止



36,000円/本売 H326
繊維系壁紙



HN2-09 NEW

砂紋

HN2-04

不燃・準不燃 防火種別 1-2

巾92cm×12m巻

ほつれ防止



33,600円/本売 H304
繊維系壁紙



HN2-04 NEW

石垣

HN2-05

不燃・準不燃 防火種別 1-2

巾92cm×12m巻

ほつれ防止



33,600円/本売 H304
繊維系壁紙



HN2-05 NEW

瓦

HN2-06

不燃・準不燃 防火種別 1-2

巾92cm×12m巻

ほつれ防止



33,600円/本売 H304
繊維系壁紙



HN2-06

月光

HN2-12

不燃・準不燃 防火種別 1-2

巾92cm×12m巻

ほつれ防止



40,800円/本売 H370
繊維系壁紙



HN2-12

施工上の注意

- 必ず下地と同色のパテをご使用いただき、施工面を平滑に仕上げてください。また施工後下地の色が透けて見えることがあります。必要に応じてカラーシーラーをご使用になり、下地の色を統一してください。
- ベニヤなどの下地の場合、時間の経過とともに変色やシミが発生する恐れがあります。ベニヤに限らず下地に合ったシーラーなどで処理を行ってください。(いかなる下地の場合でもシーラー処理をされることをおすすめします。)
- 下地は十分に乾燥させてから施工してください。剥がれや変色、カビの発生などの原因となります。
- 糊は糊メーカーが規定している希釈率を必ず守ってください。原液タイプの糊のご使用をおすすめします。
- オープンタイムは5分から10分を目安とし、なるべく付け溜めは避けてください。
- たたみジワの原因になりますので、糊付け後は必ず大きなたたんで上積みはしないでください。

- 壁紙の表面に施工糊が付かないようご注意ください。天然素材のため、付着した施工糊が浸透しやすく、また、拭き取るために強くこすることで、表面の色が落ちる場合があります。
- 目開きやはがれなどの原因になりますので、施工後は外気や冷暖房などによる急激な室温変化を避けるようにしてください。
- 3巾施工した時点で仕上がりをご確認ください。万が一商品に不具合が見つかった場合、直ちに施工を中止し、弊社までご連絡ください。ご連絡をいただかないまま施工を続けられた場合、クレームをお受け出来ない場合がありますのでご了承ください。
- ※製造ロットにより色・柄・風合いが実際の商品とサンプルとでは、多少異なる場合があります。商品の欠点ではなく、意匠の一部としてお考えください。