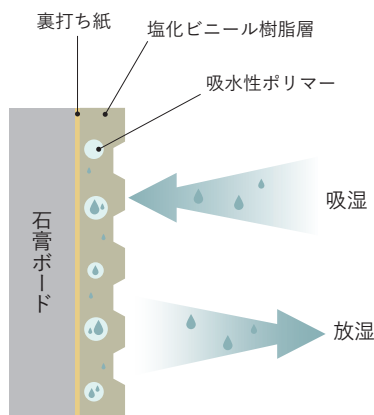


吸放湿性

機能性壁紙

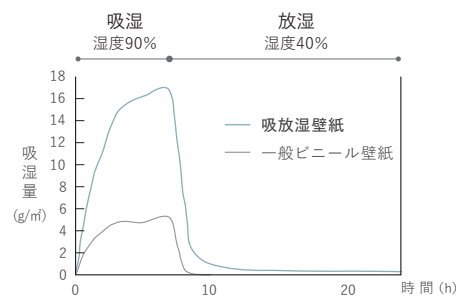
塩化ビニール樹脂層に配合した吸湿性ポリマーが、お部屋の湿度が高いときには湿気を吸着、乾燥しているときには放出をします。通気性もあり、調湿ボードなど機能性下地材にもお使いいただけます。

■ 構造図



※各種試験結果は測定値であり、保証値ではありません。お部屋の環境によって効果に差があります。

■ 吸放湿性能試験結果



30°C×90%で吸湿試験を行う。7時間後、今度は30°C×40%に変更し、放湿試験を行う。吸湿から放湿までの測定量を一般ビニール壁紙と比較する。

■ 透湿度試験結果 [JIS Z 0208B法]

透湿度 (g/m ² ・24h)	
吸放湿壁紙	平均値 769
一般ビニール壁紙	平均値 163

温度40°C、湿度90%の状況下で24時間にどれだけの湿気(水蒸気)が通過したかを測定。



RF-8376・RF-8378



RF-8373

準不燃 防火種別 2-3 H108

巾92.5cm ↑39.8cm ↔92.5cm (エンボスリピート)

|防カビ|透湿性|吸放湿性|



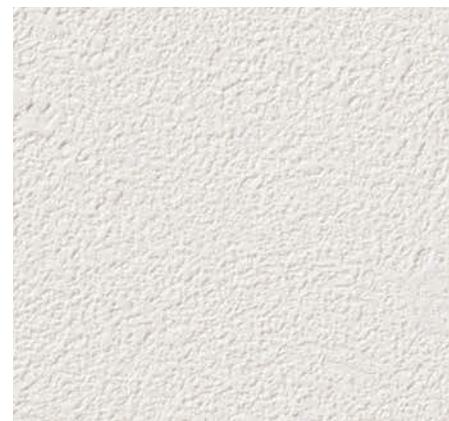
RF-8374

準不燃 防火種別 2-3 H108

巾93cm ↑30.3cm ↔61.9cm (エンボスリピート/ステップ柄合わせ)

|防カビ|透湿性|吸放湿性|

リフォームおすすめ

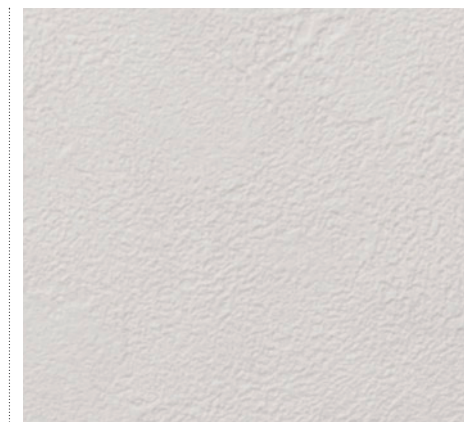


RF-8375

準不燃 防火種別 2-3 H109

巾92cm

|防カビ|透湿性|吸放湿性|



RF-8376 NEW



RF-8377 NEW



RF-8378 NEW

準不燃 防火種別 2-3 H108

巾92.5cm ↑32.9cm ↔46.3cm (エンボスリピート)

|防カビ|透湿性|吸放湿性|

リフォーム